

**WEGWEISER
zum
Rundgang
„Historisches
Dehrn“
Standorte der
Hinweistafeln**



- 1 Bildstock
- 2 Ehem. St. Hubertusstift
- 3 St. Nikolauskapelle
- 4 Die „Pfalz“
- 5 Alte Pumpe
- 6 Ehem. Denkmal *
- 7 Ehem. Zehntscheune
- 8 Ehem. Alte Schmiede*
- 9 Ehem. Oberer Brunnen*
- 10 Ehem. Hofreite*
- 11 Unterer Brunnen
- 12 Ehem. Rathaus / Schule
- 13 Ehem. Alte Schule (2 Tafeln)*
- 14 Ehem. Schiffsanlegestelle
- 15 Lahnbrücke(n)
- 16 Hafen
- 17 Ehem. Drahtseilbahn*
- 18 Ehem. Kalköfen/Klinkerwerk*
- 19 Ehem. Bahnhof Dehrn*
- 20 Ehem. Mühle
- 21 Kapelle am Friedhof
- 22 Wappen der Frey von Dehrn
- 23 Pfarrkirche St. Nikolaus
- 24 Schloss Dehrn
- 25 Alte Eiche
- 26 Ehem. Ökonomiegebäude
- 27 Ehem. Großgärtnerei*
- 28 Ehem. Kapelle im Schlosspark*

*Objekte nicht mehr vorhanden

Kurzinformationen zu den Standorten



Rundgang „Historisches Dehrn“

Der Rundgang führt zu 28 Standorten im Stadtteil Dehrn und gibt auf Tafeln zahlreiche Hinweise zu ehemaligen oder noch bestehenden Gebäuden/Einrichtungen, größtenteils dokumentiert durch Fotos, alte Gemälde und Karten.

Es ist nicht erforderlich, beim Aufsuchen der Standorte eine bestimmte Reihenfolge einzuhalten. Der Wegweiser soll lediglich das Aufsuchen erleichtern.

Parkgelegenheiten sind in die Karte eingezeichnet.

Dieser Wegweiser befindet sich auch im Infokasten am Pavillon auf dem Dorfplatz.

Die Hinweistafeln wurden 2015/16 von Günther Seip, Dehrn, erstellt und in Zusammenarbeit mit der Stadt Runkel im Herbst 2016 an den Standorten angebracht.

1 Bildstock



2 Ehem. St. Hubertusstift



3 St. Nikolauskapelle (12. Jh.)



4 Die „Pfalz“



5 Alte Pumpe



6 Ehem. Denkmal*



7 Zehntscheune



8 Ehem. Alte Schmiede*



9 Ehem. Oberer Brunnen*



10 Ehem. Hofreite (1681)*



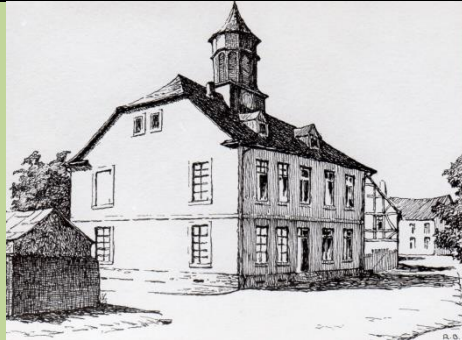
11 Unterer Brunnen (1840)



12 Ehem. Rathaus/Schule



13 Ehem. Alte Schule *



14 Ehem. Schiffsanlegestelle



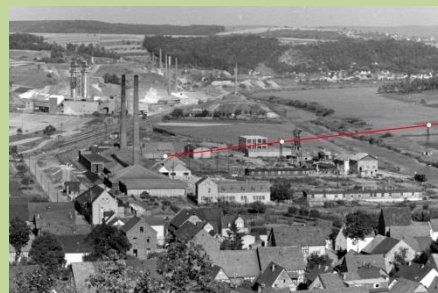
15 Lahnbrücke(n)



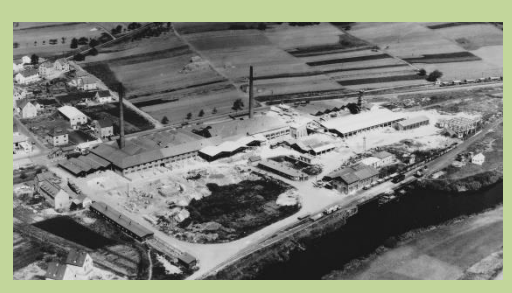
16 Hafen



17 Ehem. Drahtseilbahn *



18 Ehem. Kalköfen/Klinkerw. *



19 Ehem. Bahnhof Dehrn*



20 Ehem. Mühle



21 Kapelle am Friedhof (1854)



22 Wappen Frey von Dehrn



23 Pfarrkirche St. Nikolaus



24 Schloss Dehrn



25 Alte Eiche (ca. 500 J.)



26 Ehem. Ökonomiegebäude



27 Ehem. Großgärtnerei (*)



28 Ehem. Kapelle von Dungen im Schlosspark (Mausoleum)

vor 1945 *



1945 – ca. 1965 *



heute



Günther Seip, im Augst 2016
guentherseip@online.de